



دانشگاه علوم پزشکی و خدمات بهداشتی درمانی تهران

معاونت درمان - مدیریت امور پرستاری

بیمارستان امام خمینی (ره)

چرا بیوپسی پروستات؟



بهترین راه تشخیص سرطان پروستات، نمونه برداری می باشد.

پروستات غده ی کوچکی در دستگاه تولید مثل مردان است که به شکل واندازه تقریبی گرد و پائین تر از مثانه و در جلوی راست روده قرار گرفته و قسمت ابتدایی مجرای ادرار را احاطه کرده است. پروستات طبیعی در معاینه قوام نرم داشته و فاقد توده است.

این غده اعمال مختلفی انجام می دهد و از دو قسمت تشکیل شده است . یکی از کارهای پروستات کمک به کنترل ادرار، با وارد کردن فشار به قسمت ابتدایی پیشابراه یا مجرای ادرار است. همچنین پروستات، مایعی ترشح می کند که سلولهای جنسی مرد یا اسپرمها را فعال نگه می دارد.

بیش از نیمی از مردان بالای ۶۰ سال دچار بزرگی پروستات هستند. در ۸۰ سالگی ۸۰٪ افراد مبتلا هستند اما فقط ۵۰ - ۴۰٪ افراد علائم ناشی از بزرگی پروستات را نشان می دهند.

علائم بیماریهای پروستات کدامند؟

- ✓ مشکل در ادرار کردن، احساس فوریت و یا تکرر ادرار.
- ✓ خون در ادرار و یا مایعات دستگاه تناسلی.
- ✓ سوزش ادرار یا ادرار دردناک.
- ✓ سفتی و درد متناوب در پایین کمر، لگن یا بالای رانها.
- ✓ بند آمدن ادرار یا قطره قطره آمدن ادرار.
- ✓ مشکل در فعالیت جنسی طبیعی

بیماریهای اصلی غده پروستات

سه گروه بیماری، پروستات را تحت تاثیر قرار می دهند:

* بزرگ شدن خوش خیم پروستات

* التهاب پروستات

* سرطان پروستات، که یک سوم مردان را تهدید می کند.

تستهای تشخیصی پروستات

(۱) معاینه مقعدی یا (Digital Rectal Exam) DRE : لمس انگشتی پروستات از راه مقعد است که

با اینکار توده، تورم و یا ناراحتی که نشانه بیماری باشد تشخیص داده می شود.

(۲) PSA یا آنتی ژن ویژه پروستات: بعنوان تست تکمیلی مورد استفاده قرار می گیرد که به تنهایی و یا همراه با

معاینه درخواست می شود.

PSA نوعی پروتئین است که در سلولهای غده پروستات تولید و وارد جریان خون می شود. این آنتی ژن

حتی در مواردی مثل بزرگی خوش خیم پروستات، عفونت پروستات و حتی فعالیت جنسی افزایش می یابد.

سرطان پروستات در آقایان کمتر از ۴۰ سال، نادر و بالای ۶۰ سال شایع است. علت نامشخص و در اغلب

موارد پیشرفت بیماری آهسته است. مردان آفریقایی بیش از سفید پوستان در معرض ابتلا هستند. تکرر

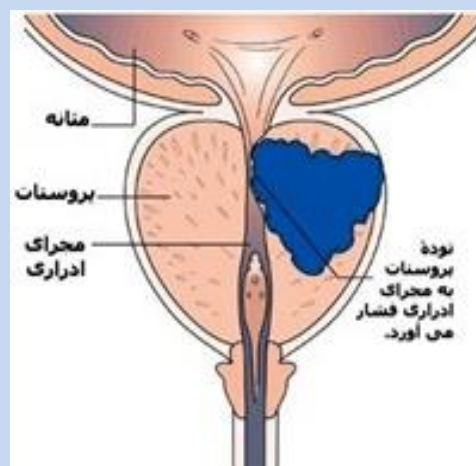
ادرار خصوصاً در شب، سوزش ادرار، وجود خون در ادرار یا منی، دردهای مکرر در کمر و نشانه های

عمومی سرطان مثل تهوع و استفراغ و کاهش وزن، از علائم سرطان پروستات می باشند . تشخیص سرطان پروستات با PSA و DRE می باشد ، اما همانطور که گفته شد سرطان پروستات تنها با بیوپسی تأیید می شود . فراموش نباید کرد که سرطان پروستات ششمین سرطان شایع در جهان است .

بزرگ شدن خوش خیم پروستات چیست؟

در مردان جوان، پروستات تقریباً به اندازه‌ی یک گردو است. با افزایش سن اندازه‌ی این غده نیز افزایش می‌یابد. به این افزایش اندازه، بزرگ شدن خوش خیم پروستات (BPH) گفته می‌شود. این فرایند از ۳۰ سالگی شروع می‌شود و اغلب موارد، بعد از ۵۰ سالگی علائم پدیدار می‌شوند.

بزرگ شدن پروستات که بیشتر در افراد مسن دیده می‌شود علائمی ایجاد می‌کند. پروستات بزرگ شده می‌تواند به قسمت خروجی مثانه و به ابتدای پیشابراه فشار وارد کند، که باعث ایجاد مشکلاتی در ادرار کردن می‌شود. جریان ادرار آهسته‌شده و تکرر ادرار ایجاد می‌شود که خصوصاً بیشتر در شبها رخ می‌دهد. ممکن است احتباس ادراری روی دهد. مشکلات جدی‌تری مانند عفونت مجاری ادراری و یا انسداد کامل پیشابراه و آسیب به کلیه‌ها نیز در مواردی ممکن است ایجاد شود. این بیماری بسیار شایع است. نیمی از مردان بالای ۵۰ سال، علائمی از بزرگی پروستات را نشان می‌دهند اما ۱۰٪ آنان به مداخلات دارویی و جراحی نیاز پیدا می‌کنند. بزرگی پروستات با معایناتی که پزشک انجام می‌دهد تشخیص داده می‌شود. این بیماری کاملاً خوش خیم است و ارتباطی با سرطان پروستات ندارد.



التهاب پروستات چیست؟

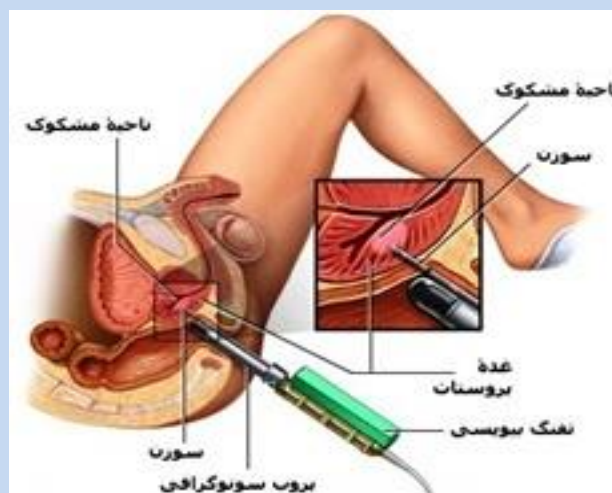
این بیماری بیشتر در مردان جوان تا میانسال رخ می دهد. متناوباً درد ایجاد می شود و تشخیص آن به دلیل اینکه علائم، در افراد مختلف متفاوت است، مشکل است. ممکن است در هنگام ادرار کردن سوزش یا درد ایجاد شود و مثانه کاملاً خالی نشود که این علائم در بیماریهای دیگر نیز دیده می شود. ۱۰ تا ۱۲ درصد از مردان این علائم را تجربه می کنند.

سرطان پروستات چیست؟

سرطان پروستات، رشد بدخیم سلولهای پروستات است که معمولاً آهسته و در درون پروستات در طی سالها رشد می کند و در این مدت علائم کمی ایجاد می کند. اما به مرور زمان به بیرون از پروستات گسترش می یابد. ممکن است به بافتهای دورتر مانند استخوانها، ریه ها و کبد نیز دست اندازی کند. علائم و نشانه ها به میزان پیشرفت بیماری بستگی دارد.

چگونه بیوپسی پروستات انجام می شود؟

در هنگام نمونه برداری به روش TRUS BIOPSY که تحت دستگاه سونوگرافی اندورکتال انجام می شود، اورولوژیست با سوزن نمونه برداری از نقاط مختلف پروستات نمونه های بافتی تهیه می کند. نمونه برداری از راه مقعد انجام می شود لازم است قبل از انجام نمونه برداری، سرم جهت بیمار تزریق شده و دستورات دارویی لازم شروع گردد.



برای انجام اینکار توصیه های دارویی و پیشگیری برای بیماران لازم است که با مراجعه بیمار در روزهای قبل این توضیحات داده می شود.

برای افرادی که سابقه بیماری خاص و یا مصرف دارو دارند (اعمال جراحی قلب، بیماری قلبی، مصرف داروهای رقیق کننده خون مثل آسپرین یا پلاویکس و ...) مشاوره با پزشکان معالج لازم می باشد. بنابر این لازم است سابقه بیماریهای قبلی یادآوری شود.

سابقه حساسیتهای دارویی نیز بایستی اطلاع داده شود .

بیوپسی تحت بیحسی موضعی انجام می شود .

نمونه های بیوپسی معمولاً ۱۲ نمونه می باشد که پس از اتمام کار به پاتولوژی ارسال می گردد.